

ПРОТИВОПОЖАРНАЯ ВЕНТИЛЯЦИЯ

- ПРОТИВОПОЖАРНЫЕ КЛАПАНЫ СЕРИИ КРО, КРО/D
- ВЕНТИЛЯТОРЫ ДЫМОУДАЛЕНИЯ
- СВАРНЫЕ ВОЗДУХОВОДЫ ИЗ ЧЕРНОЙ СТАЛИ



Противопожарные клапана серии КРО, КРО/D



Описание

Противопожарные клапана серии КРО, КРО/D

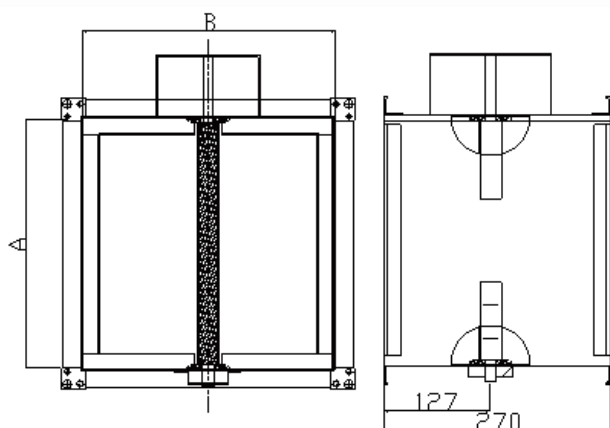
Клапаны предназначены для блокирования распространения огня и продуктов горения по воздуховодам, шахтам, каналам систем вентиляции и кондиционирования воздуха. Клапаны устанавливаются в проемах или в местах прохода указанных систем через противопожарные преграды с нормальным пределом огнестойкости (противопожарные стены перегородки и перекрытия) Клапан имеет два режима эксплуатации:

КРО – огнезадерживания (исходное положение клапан открыт)

КРО/D – дымоудаления (исходное положение – клапан закрыт)

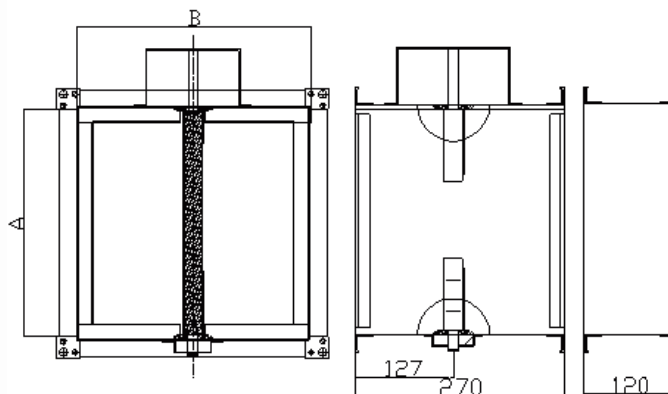
Клапан имеет также два исполнения односекционное и двухсекционное. (-DS - дополнительная секция увеличивающая огнестойкость.) Все клапаны покрыты специальным огнестойким покрытием и прошли сертификационные испытания в испытательном центре пожарной безопасности (ИЦ ПБ) «Пожполитест»

Габаритные размеры и масса



Односекционные клапаны с огнестойкостью в мин:
 КРО - EI-60
 КРО/D - E-90

Наименование ВхА	В мм	А мм	Масса, кг
КРО(/D) 150x150	150	150	5,2
КРО(/D) 200x200	200	200	6,4
КРО(/D) 250x250	250	250	7,6
КРО(/D) 300x300	300	300	8,8
КРО(/D) 400x400	400	400	13,5
КРО(/D) 500x500	500	500	15,5
КРО(/D) 600x600	600	600	19,5
КРО(/D) 700x700	700	700	25,3
КРО(/D) 800x800	800	800	30
КРО(/D) 900x900	900	900	34,8
КРО(/D) 1000x1000	1000	1000	40
КРО(/D) 1200xдо 800	1200	800	40



Двухсекционные клапаны
с огнестойкостью в мин:
KPO/DS.....- I-120/E 105
KPO/D/DS.....- E-105

Наименование ВхА	В мм	А мм	Масса, кг
KPO(/D) 150x150	150	150	6,7
KPO(/D) 200x200	200	200	8,3
KPO(/D) 250x250	250	250	9,9
KPO(/D) 300x300	300	300	11,5
KPO(/D) 400x400	400	400	17,5
KPO(/D) 500x500	500	500	20
KPO(/D) 600x600	600	600	24,8
KPO(/D) 700x700	700	700	30,6
KPO(/D) 800x800	800	800	36,8
KPO(/D) 900x900	900	900	43,7
KPO(/D) 1000x1000	1000	1000	52,5
KPO(/D) 1200xдо 800	1200	800	52,5

*Клапаны серии KPO выпускаются с электромоторным приводом Belimo (Siemens) 230v (24v). Положение заслонки контролируется на пульте управления электропривода. Команда на открытие и закрытие заслонки осуществляется непосредственно на электропривод. Стандартный модельный ряд всегда есть в наличии на складе. Любые клапаны нестандартного сечения изготавливаются на заказ со сторонами от 150 до 1500 мм с шагом 50 мм.

Вентиляторы дымоудаления

TLT-Turbo GmbH (Германия)



Соответствуют требованиям стандарта EN12101-3.

Soler&Palau (Испания)



Соответствуют требованиям стандарта EN12101-3. Сертификат № 0370-CPD-0348



ПРОТИВОПОЖАРНАЯ ВЕНТИЛЯЦИЯ • ВЕНТИЛЯТОРЫ ДЫМОУДАЛЕНИЯ



Сварные воздуховоды из черной стали



Описание

Сварные воздуховоды из чёрной стали предназначены для удаления продуктов горения при возникновении пожара, а также ограничения распространения дыма в целях обеспечения эвакуации людей из помещений здания в начальной стадии пожара.

Сварные изделия изготавливаются из листовой и рулонной холоднокатаной стали по ГОСТ 19904-90 и листовой горячекатаной стали по ГОСТ 19903-74 толщиной 1,2 и 1,4 мм круглого и прямоугольного сечений. Длина прямых участков соответствует требованиям монтажного проекта и не превышает 2500 мм. При изготовлении данного вида воздуховодов используется полуавтоматическая ручная сварка. Типы и конструктивные элементы швов сварных соединений соответствуют требованиям ГОСТ 1477, ГОСТ 15878, ГОСТ 5264. Соединение воздуховодов фланцевое. Наружные и внутренние поверхности воздуховодов покрываются грунтовкой ГФ-021. Класс покрытия – УП по ГОСТ 9.032-74.

Воздуховоды изготавливаются прямыми и фасонными участками определённых размеров и видов, установленный ТУ 36-736-93, СНИП 2.04.05-91. К фасонным участкам относятся узлы ответвления, отводы, переходы, тройники и т.д. Узлы ответвления состоят из прямых участков с одной или более врезками и заглушками. Узлы ответвления изготавливаются как с конденсатотводящим кольцом, так и без конденсатотводящего кольца серии УП1.

Климатическое исполнение изделий по ГОСТ 15150-69- условия умеренного (У) климата 2-й и 3-й категории размещения.



Фасонные изделия из черной стали

