
Эксгаустеры

Эксгаустеры типов Э – 4Б; Э – 5Б и Э – 6Б предназначены для отсоса газов с температурой до 450 °С и запыленностью не более 1 г/м³ из нагревательных печей прокатных станков и из печей обжига рудных концентратов.

Условия эксплуатации: умеренный климат, 1, 2, 3 и 4 ГОСТ 15150 – 69.

Эксгаустеры изготавливаются правого и левого вращения. Правым считается вращение рабочего колеса по часовой стрелки (если смотреть со стороны электродвигателя). Углы разворота улитки 00, 900, 1800 и 2700).

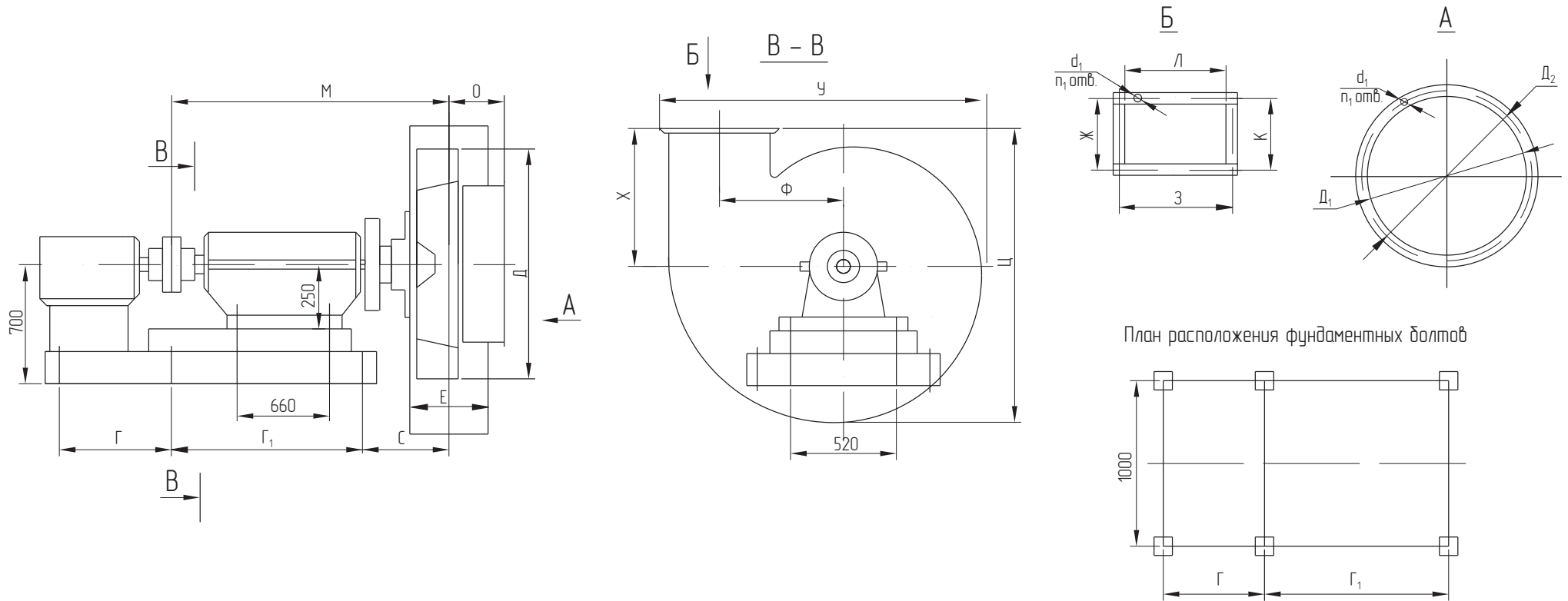
Элементы проточной части эксгаустера изготавливаются из нержавеющей стали 12Х18Н10Т ГОСТ 5632 и требуют дополнительного охлаждения вала ходовой части.

Технические характеристики

Тип эксгаустера	Тип электродвигателя	Мощность, кВт / частота вращения, об/мин	Напряжение, В	Производительность, тыс. м ³ /час	Полное давление, даПа	Масса без электродвигателя, кг
Э – 4Б	5АМ315М6	132/1000	380	75	175	2300
Э – 5Б	5А200L6	30/1000	380	26	168	2340
Э – 6Б	ДА304 – 400ХК	250/1000	6000	94	293	2865

Экспаустеры

Габаритные и присоединительные размеры

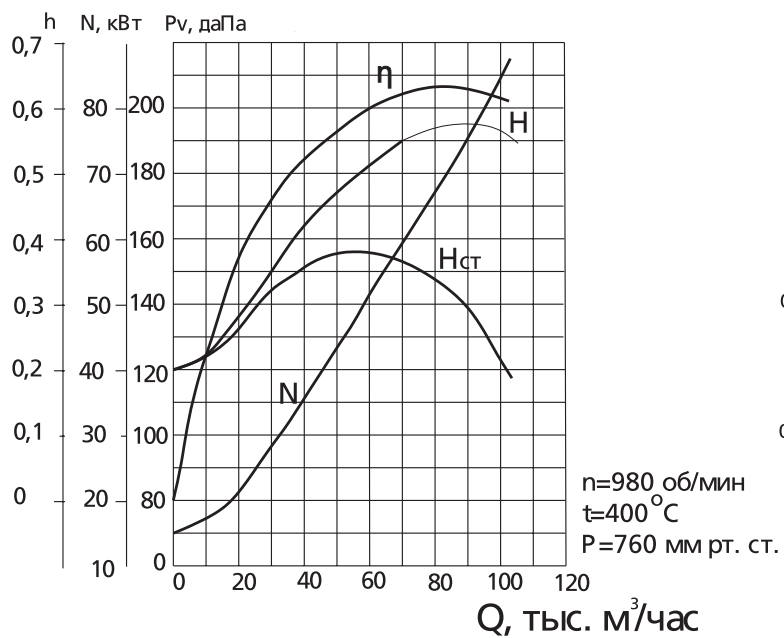


Типоразмер	Размеры, мм																				
	Д	Д ₁	Д ₂	М	О	С	Е	Г	Г ₁	У	Ф	Х	Ц	Ж	З	К	Л	д ₁	д ₂	н ₁	н ₂
Э – 4Б	1165	980	1050	1688	325	673	600	1000	1000	2382	781	1110	2265	720	1008	610	907	18	18	26	20
Э – 5Б	1323	710	785	1650	272	511	330	905	880	2050	710	850	1920	440	670	360	580	18	18	18	18
Э – 6Б	1550	1085	1150	1776	430	683	582	1050	1000	2380	941	1045	2685	685	1008	583	906	14	18	26	24

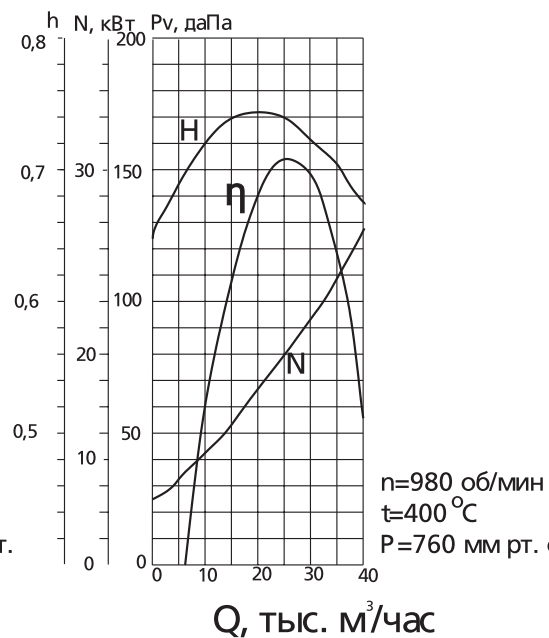
Экsgаустеры

Аэродинамические характеристики

Э - 4Б



Э - 5Б



Э - 6Б

