

---

## Вентиляторы крышные ВКР

---

### **Общие сведения:**

- Низкого давления
- Одностороннего всасывания
- Назад загнутые лопатки
- Количество лопаток – 12

### **Назначение:**

- Системы вытяжной вентиляции промышленных и общественных зданий.  
Устанавливается на кровле.
- Предназначены, как правило, для работы без сети воздухопроводов.  
При обеспечении оптимальной работы, когда производительность больше минимальной, вентилятор может работать с сетью воздухопроводов.

### **Варианты изготовления:**

- Общего назначения из углеродистой стали, ГОСТ 24814-81
- По заказу потребителя комплектуются самооткрывающимся клапаном, поддоном.

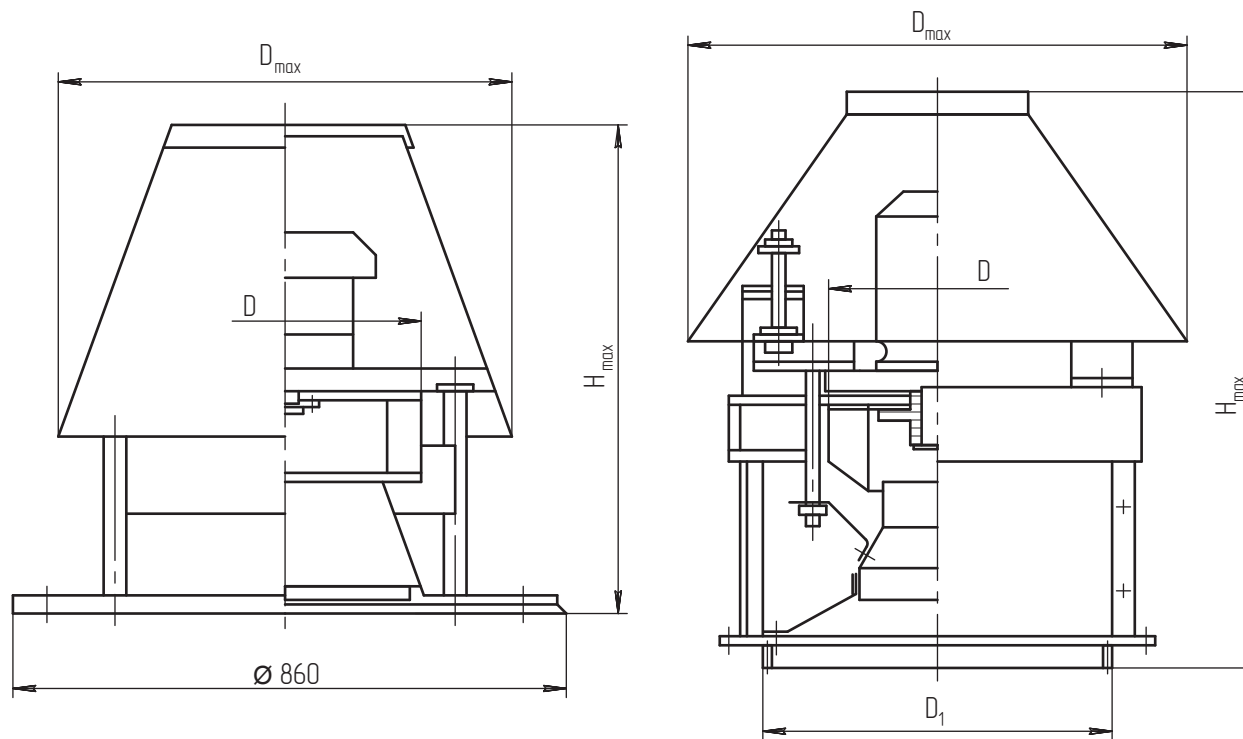
### **Условия эксплуатации:**

Температура окружающей среды от минус 40°С до плюс 40°С.  
(45°С – для вентиляторов тропического исполнения).  
Умеренный климат, 1-я категория размещения.



# Вентиляторы крышные ВКР

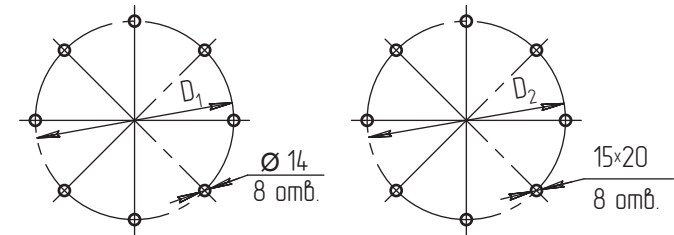
## Габаритные и присоединительные размеры



## Схема расположения установочных отверстий

ВКР - 4,5; 6,3

ВКР - 8; 12,5



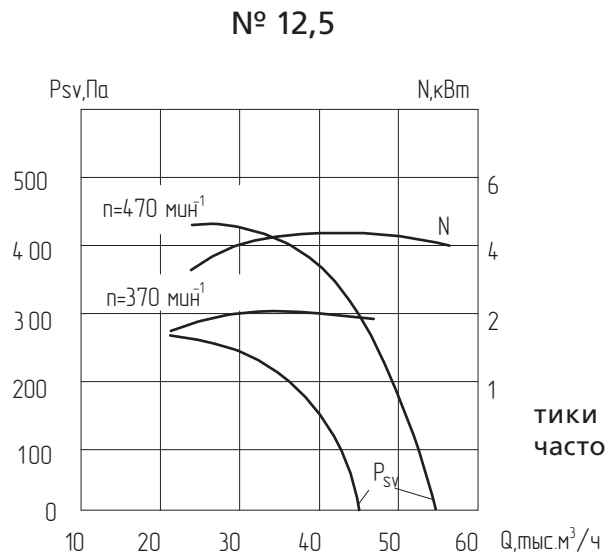
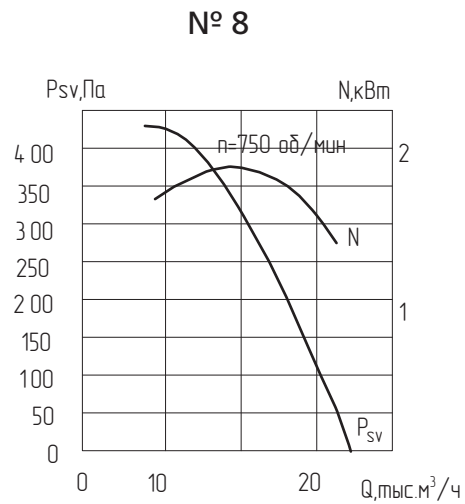
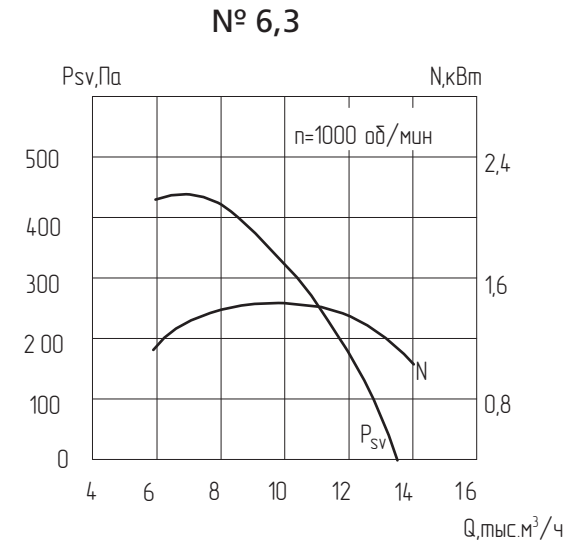
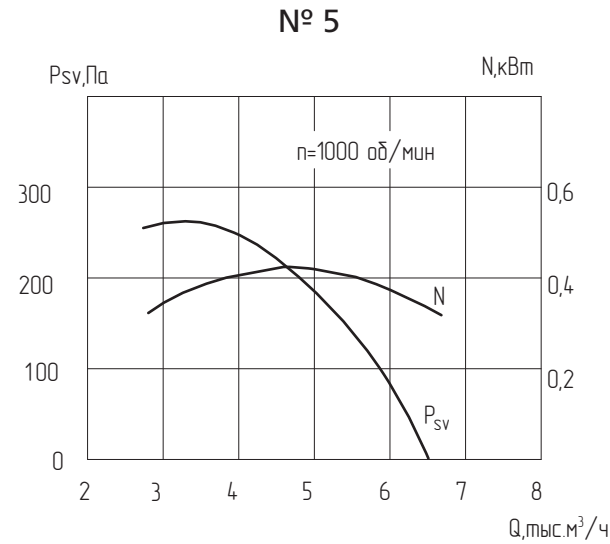
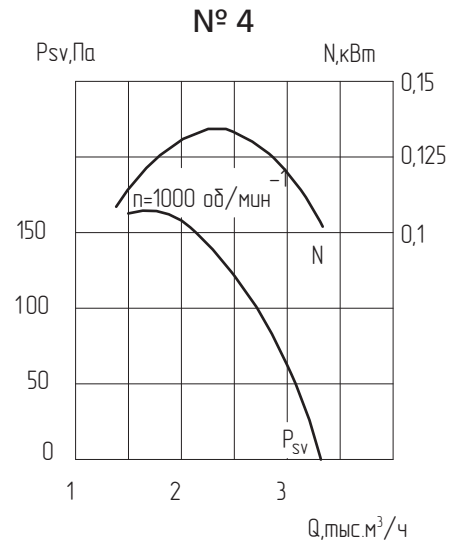
вентилятор	Размеры, мм				
	D	$H_{max}$	$D_{max}$	$D_1$	$D_2$
ВКР №4	400	700	750	—	—
ВКР №5	500	740	960	—	—
ВКР №6,3	630	820		—	—
ВКР №8	800	1270	1300	830	1080
ВКР №12,5	1250	1535	1620	1290	1522

## Акустические характеристики

Вентилятор	Частота вращения, об/мин	Значение $L_{p1}$ дБ в октавных полосах $f$ , Гц								$L_{pA}$ дБА
		63	125	250	500	1000	2000	4000	8000	
ВКР №4; 5	1000	53	51	46	41	39	34	28	26	64
ВКР №6,3	1000	65	72	74	71	66	60	50	42	89
ВКР №8	750	84	91	89	90	87	82	73	64	96
ВКР №12,5	380	85	92	90	91	88	83	74	65	97

# Вентиляторы крышные ВКР

## Аэродинамические характеристики



Для №4 - №8 — характеристики приведены для синхронной частоты вращения

## Вентиляторы крышные ВКР

### Технические характеристики

Типоразмер вентилятора	Двигатель		Частота вращения раб. колеса, об/мин	Параметры в рабочей зоне		Масса, кг
	Типоразмер	Мощность, кВт		Производительность, тыс. м <sup>3</sup> /час	Полное давление, Па	
ВКР № 4	АИР71А6	0,37	1000	1,5 – 3,3	167	60
ВКР № 5	А80А6	0,75	1000	2,8 – 6,5	250	70
ВКР № 6,3	АИР100L6	2,2	1000	6,0 – 13,0	430	125
ВКР № 8	АИРМ112МВ8	3,0	750	9,0 - 25,0	430	316
ВКР № 12,5	АИРМ112МВ6	4,0	380	11,0 - 35,0	280	626
	5А160М12	5,5	470	14,0 - 45,0	420	626